



COMUNICADO DE PRENSA

Enel Colombia S.A E.S.P

Nit: 860.063.875-8
Dirección: Carrera 11 No. 82 - 76
PBX: +57 601 514 7000

www.enel.com.co

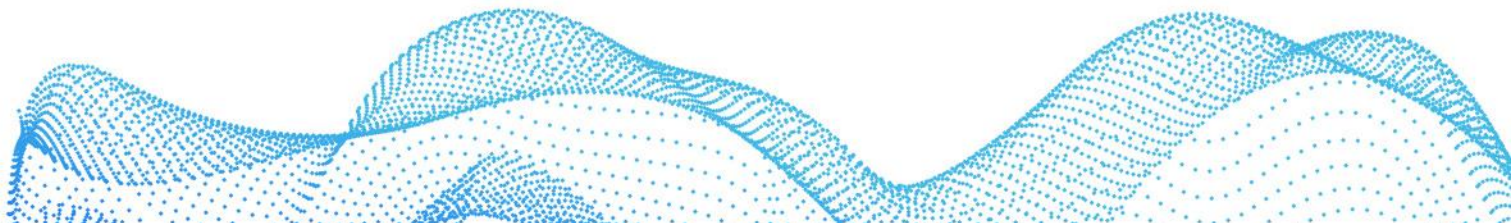
ENEL X Y BEAT ZERO SELLAN ACUERDO PARA IMPULSAR LA MOVILIDAD ELÉCTRICA EN BOGOTÁ



- *Enel X, línea de negocio de Enel Colombia, instalará la infraestructura de carga exclusiva para los vehículos 100% eléctricos de Beat Zero, el nuevo modelo de negocio de la aplicación de tecnología Beat.*
- *Bajo el modelo de Charging as a Service, Enel X se encarga de las inversiones de infraestructura eléctrica, equipos de recarga y disponibilidad del espacio que facilitan la adopción de la movilidad eléctrica para empresas privadas en el país.*

Bogotá, 01 de agosto de 2022 – Comprometida con impulsar la movilidad eléctrica en el país, Enel X, línea de negocio de Enel Colombia, firmó un acuerdo con Viral Code, el socio estratégico de la aplicación Beat. A través de esta alianza, Enel X proveerá la infraestructura de carga para la nueva flota privada de vehículos 100% eléctricos que conformarán Beat Zero, la alternativa de transporte cero emisiones de la empresa de tecnología.

Para ello, Enel X instaló tres cargadores rápidos con dos conectores cada uno, que permiten la carga de seis vehículos eléctricos en simultáneo. Los cargadores instalados suministran 45 kW por hora a cada auto, cuya autonomía es de 400 km; lo que permite que alcancen el 100% de su carga en una hora, aproximadamente.





COMUNICADO DE PRENSA

Enel Colombia S.A E.S.P

Nit: 860.063.875-8
Dirección: Carrera 11 No. 82 - 76
PBX: +57 601 514 7000

www.enel.com.co

Este acuerdo se da bajo el modelo de negocio *Charging as a Service* que ofrece Enel X, dirigido a compañías que desean incursionar en la movilidad eléctrica sin la necesidad de asumir directamente los gastos de inversión. Este modelo garantiza la disponibilidad del espacio, la instalación de la infraestructura de recarga, así como su respectiva administración, operación y mantenimiento. De esta forma, el cliente únicamente asume el pago del servicio de recarga, denominado Unidades de Recarga Vehicular (URV), que contempla el consumo de la energía más los servicios de espacio, seguridad y uso de la infraestructura. A su vez, la Compañía realiza las inversiones en la infraestructura eléctrica necesaria para energizar los cargadores y que, en este caso, constó de la instalación de un transformador de 300 kilo KVA.

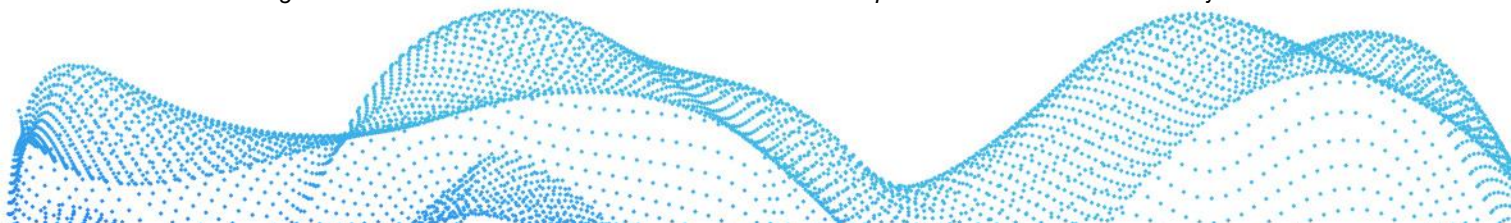
“Esta alianza se consolida como la primera que implementamos bajo el modelo de Charging as a Service para una flota particular de vehículos eléctricos, además de ser la primera con una aplicación de movilidad. Este es un modelo de negocio que ya ha demostrado ser exitoso en los patios de recarga que adecuamos para los buses eléctricos del Sistema Integrado de Transporte Público (SITP) de Bogotá. De esta forma, seguiremos desarrollando acuerdos con empresas y gobierno para ampliar la infraestructura de recarga pública y privada, y contribuir así a la transformación de la movilidad sostenible de la región” declaró **Carlos Mario Restrepo**, gerente de Enel X, línea de negocio de Enel Colombia.

Anne Richard, Gerente General de Beat Colombia, agregó que *“sin duda uno de los retos más grandes para el lanzamiento de Beat Zero es la infraestructura de carga. Gracias al apoyo y acompañamiento de Enel X como proveedores de energía de nuestra nueva categoría, hemos podido contar con una infraestructura única en Colombia, con la que esperamos aumentar el acceso a la electromovilidad para todas las personas en Bogotá, mientras ofrecemos una experiencia segura, sostenible y cómoda para las personas”*.

Este proyecto se suma a la meta de Enel X por instalar, a 2024, un total de 5.000 cargadores para vehículos eléctricos en espacios públicos y privados del país. A la fecha, la Compañía ha instalado más de 85 cargadores públicos en Colombia, ubicados en estaciones de recarga o electrolineras, centros comerciales, clubes, supermercados, entre otros, y cerca de 2.500 equipos en hogares y empresas.

SOBRE ENEL X

Enel X Global Retail es la línea de negocio global del Grupo Enel que ofrece servicios para acelerar la innovación e impulsar la transición energética. Líder mundial en el sector de las soluciones energéticas avanzadas, Enel X Global Retail gestiona servicios como el de demand response para aproximadamente 6,6 GW de capacidad total a nivel mundial y 59 MW de capacidad de almacenamiento behind-the-meter instalada en todo el mundo. A través de sus soluciones avanzadas, que incluyen la gestión de la energía y los servicios financieros, Enel X Global Retail proporciona a cada partner un ecosistema intuitivo y personalizado de plataformas tecnológicas y servicios de consultoría, basado en los principios de la sostenibilidad y la economía circular con objeto de proporcionar a las personas, comunidades, instituciones y empresas un modelo alternativo que respete el medio ambiente e integre la innovación tecnológica en la vida cotidiana. Cada solución tiene el poder de transformar los objetivos de





COMUNICADO DE PRENSA

Enel Colombia S.A E.S.P

Nit: 860.063.875-8
Dirección: Carrera 11 No. 82 - 76
PBX: +57 601 514 7000

www.enel.com.co

descarbonización, electrificación y digitalización en acciones sostenibles para todos, con objeto de construir juntos un mundo más sostenible y eficiente.

Enel X Way es la nueva línea de negocio global del Grupo Enel dedicada íntegramente a la movilidad eléctrica. Actualmente, Enel X Way gestiona cerca de 350.000 puntos de recarga, tanto directamente como a través de acuerdos de interoperabilidad vigentes en todo el mundo. Como plataforma global para la movilidad eléctrica, la empresa se centra en el desarrollo de tecnologías y soluciones flexibles de recarga para mejorar la experiencia del cliente, facilitando la electrificación del transporte para los consumidores, las empresas, las ciudades y las administraciones públicas.

En **Colombia**, esta línea de negocio se ha posicionado como referente en los mercados de movilidad eléctrica masiva e individual, y generación distribuida a pequeña escala (1.9 MW). Actualmente, trabaja en la transformación del alumbrado público de Bogotá, con objetivos de eficiencia y seguridad para la ciudad, además de contar con un portafolio de productos y servicios robusto acorde con las necesidades de las ciudades, las industrias y los hogares.

Para mayor información:

Laura Huertas
prensaenel@enel.com
+57 (316) 7409418

